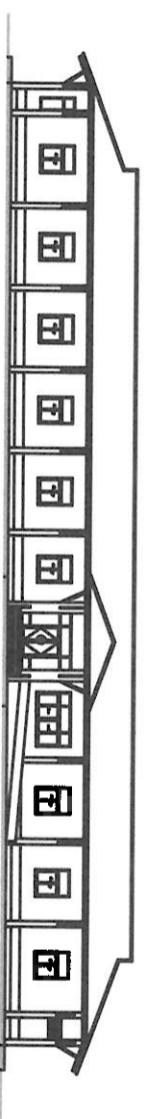



โครงการ

ปรับปรุงห้องแปรรูปผลิตภัณฑ์สมุนไพรให้
เป็นไปตามมาตรฐานองค์การอาหารและยา
มหาวิทยาลัยเทคโนโลยีราชมงคลธัญบุรี
วิทยาลัยนานาชาติ



สารบัญแบบ		สัญลักษณ์ประกอบแบบ		รายการประกอบแบบ (เรียงข้อ)	
แผ่นที่	รายละเอียด	สัญลักษณ์		ลักษณะอาคาร	
01	สถาปัตย์, แบบอาคารประกอบแบบ, สัญลักษณ์ประกอบแบบ				
02	แบบสีพื้น			งานสีพื้น 1. รื้อถอนผนังเดิม 2. รื้อถอนหน้าต่าง- ประตูกระจก 3. รื้อถอนฝ้าเพดาน 4. รื้อถอนอ่างล้างมือ - ระบบประปา 5. รื้อถอนเครื่องจักรชุดพาสเจอร์ไรซ์/UHT 6. รื้อถอนแอร์ 7. รื้อถอนระบบไฟฟ้า หมายเหตุ : ฐานผู้รับจ้างใช้วิธีรื้อถอนที่ก่อให้เกิดอันตรายหรือทำให้เกิดความเสียหายแก่ผู้อยู่อาศัยใกล้เคียง ผู้รับจ้างต้องจัดหาวิธีป้องกันและลดผลกระทบจากการรื้อถอน เพื่อให้ใกล้เคียงรายต่อชีวิต	
03	แบบสีผนัง, ใสกระจกแบบประตูกระจกบานเปิดสีเงิน, ฝ้าเพดานสีเงิน, ฝ้าเพดานสีขาว			งานฝ้าผนัง 1. ผนังเดิมทำทาสีอะครีลิค 2. ฝ้าผนัง isowall ขนาดไม่น้อยกว่า 3 นิ้ว หรือ 50 มม. หมายเหตุ : ฝ้า isowall หนาไม่น้อยกว่า 3 นิ้ว หรือ 50 มม. วัสดุเป็นแผ่นโพลี polystyrene Food Grade ไม่สามารถมีอนุภาคปนเปื้อน สะอาดปลอดภัยต่ออุตสาหกรรมแปรรูปอาหารและเป็นมิตรสิ่งแวดล้อม	
04	แบบประตูบานเปิดสีเงิน, ฝ้าเพดานสีเงิน, ฝ้าเพดานสีขาว			งานฝ้าเพดาน 1. ฝ้าฉาบเรียบพร้อมโครงคร่าวหนา 9 มม. พร้อมฝ้าสีอะครีลิค หมายเหตุ : ฝ้าเป็นแบบยิปซัม ความหนาไม่น้อยกว่า 9 มม.	
05	แบบประตูบานเปิด			งานประตู-หน้าต่าง ไม้ลามิเนต 1. ประตูกระจกสีแบบเดี่ยวใสกรอบอลูมิเนียมกรอบหนาไม่น้อยกว่า 1.2 มม. ชุดบานประตูหนาไม่น้อยกว่า 1.5 มม. กระจกหนาไม่น้อยกว่า 6 มม. 2. ประตูกระจกสีแบบคู่ใสกรอบอลูมิเนียมกรอบหนาไม่น้อยกว่า 1.2 มม. ชุดบานประตูหนาไม่น้อยกว่า 1.5 มม. กระจกหนาไม่น้อยกว่า 6 มม. 3. งานประตูกระจกบานเดี่ยวใสกรอบอลูมิเนียมกรอบหนาไม่น้อยกว่า 1.2 มม. ชุดบานประตูหนาไม่น้อยกว่า 1.5 มม. กระจกใสหนา 6 มม. 4. ช่องแสงหน้าต่างบาน Fix ขนาด 152 x 190 มม. กระจกหนาไม่น้อยกว่า 6 มม. 5. ฝ้ากับฝ้าผนังลงขนาดไม่น้อยกว่า 2.5 x 3 มม. หมายเหตุ : งานฉาบตกแต่งผิวพื้นคอนกรีตพร้อมปูกระเบื้อง งานผิวพื้น Epoxy หนาไม่น้อยกว่า 3 มม.	
				งานอ่างล้างมือ 1. ติดตั้งอ่างล้างมือ	



มหาวิทยาลัยเทคโนโลยีราชมงคลธัญบุรี
 วิทยาลัยเทคโนโลยี

PROJECT :
 โครงการปรับปรุงห้องแปรรูปผลิตภัณฑ์
 เพื่อให้ได้มาตรฐานการผลิตจากกระทรวงสาธารณสุข

LOCATION :
 มหาวิทยาลัยเทคโนโลยีราชมงคลธัญบุรี
 วิทยาลัยเทคโนโลยี

ชื่อโครงการ :
 โครงการปรับปรุงห้องแปรรูปผลิตภัณฑ์

ชื่อผู้จัดทำ :
 วิทยาลัยเทคโนโลยี

ชื่อผู้ควบคุมงาน :
 วิทยาลัยเทคโนโลยี

ชื่อผู้ตรวจสอบ :
 วิทยาลัยเทคโนโลยี

ชื่อผู้จัดทำ :
 วิทยาลัยเทคโนโลยี

ชื่อผู้ควบคุมงาน :
 วิทยาลัยเทคโนโลยี

ชื่อผู้ตรวจสอบ :
 วิทยาลัยเทคโนโลยี

ชื่อผู้จัดทำ :
 วิทยาลัยเทคโนโลยี

ชื่อผู้ควบคุมงาน :
 วิทยาลัยเทคโนโลยี

ชื่อผู้ตรวจสอบ :
 วิทยาลัยเทคโนโลยี

ชื่อผู้จัดทำ :
 วิทยาลัยเทคโนโลยี

ชื่อผู้ควบคุมงาน :
 วิทยาลัยเทคโนโลยี

ชื่อผู้ตรวจสอบ :
 วิทยาลัยเทคโนโลยี

ชื่อผู้จัดทำ :
 วิทยาลัยเทคโนโลยี

ชื่อผู้ควบคุมงาน :
 วิทยาลัยเทคโนโลยี

ชื่อผู้ตรวจสอบ :
 วิทยาลัยเทคโนโลยี

ชื่อผู้จัดทำ :
 วิทยาลัยเทคโนโลยี

ชื่อผู้ควบคุมงาน :
 วิทยาลัยเทคโนโลยี

ชื่อผู้ตรวจสอบ :
 วิทยาลัยเทคโนโลยี

ชื่อผู้จัดทำ :
 วิทยาลัยเทคโนโลยี

ชื่อผู้ควบคุมงาน :
 วิทยาลัยเทคโนโลยี

ชื่อผู้ตรวจสอบ :
 วิทยาลัยเทคโนโลยี

ชื่อผู้จัดทำ :
 วิทยาลัยเทคโนโลยี

ชื่อผู้ควบคุมงาน :
 วิทยาลัยเทคโนโลยี

ชื่อผู้ตรวจสอบ :
 วิทยาลัยเทคโนโลยี

ชื่อผู้จัดทำ :
 วิทยาลัยเทคโนโลยี

ชื่อผู้ควบคุมงาน :
 วิทยาลัยเทคโนโลยี

ชื่อผู้ตรวจสอบ :
 วิทยาลัยเทคโนโลยี

ชื่อผู้จัดทำ :
 วิทยาลัยเทคโนโลยี

ชื่อผู้ควบคุมงาน :
 วิทยาลัยเทคโนโลยี

ชื่อผู้ตรวจสอบ :
 วิทยาลัยเทคโนโลยี

ชื่อผู้จัดทำ :
 วิทยาลัยเทคโนโลยี

ชื่อผู้ควบคุมงาน :
 วิทยาลัยเทคโนโลยี

ชื่อผู้ตรวจสอบ :
 วิทยาลัยเทคโนโลยี

ชื่อผู้จัดทำ :
 วิทยาลัยเทคโนโลยี

ชื่อผู้ควบคุมงาน :
 วิทยาลัยเทคโนโลยี

ชื่อผู้ตรวจสอบ :
 วิทยาลัยเทคโนโลยี

ชื่อผู้จัดทำ :
 วิทยาลัยเทคโนโลยี

ชื่อผู้ควบคุมงาน :
 วิทยาลัยเทคโนโลยี

ชื่อผู้ตรวจสอบ :
 วิทยาลัยเทคโนโลยี



มหาวิทยาลัยเทคโนโลยีราชมงคลธัญบุรี
จังหวัดปทุมธานี

PROJECT :
โครงการปรับปรุงห้องปฏิบัติการผลิตถ่านหิน

เพื่อใช้เป็นไปตามมาตรฐานองค์การอาหารและยา

LOCATION :
มหาวิทยาลัยเทคโนโลยีราชมงคลธัญบุรี

จังหวัดปทุมธานี

ตำบลคูคต

เขตปทุมธานี

เขตปทุมธานี

เขตปทุมธานี

เขตปทุมธานี

เขตปทุมธานี

เขตปทุมธานี

เขตปทุมธานี

เขตปทุมธานี

เขตปทุมธานี

เขตปทุมธานี

เขตปทุมธานี

เขตปทุมธานี

เขตปทุมธานี

เขตปทุมธานี

เขตปทุมธานี

เขตปทุมธานี

เขตปทุมธานี

เขตปทุมธานี

เขตปทุมธานี

เขตปทุมธานี

เขตปทุมธานี

เขตปทุมธานี

เขตปทุมธานี

เขตปทุมธานี

เขตปทุมธานี

เขตปทุมธานี

เขตปทุมธานี

เขตปทุมธานี

เขตปทุมธานี

เขตปทุมธานี

เขตปทุมธานี

เขตปทุมธานี

เขตปทุมธานี

เขตปทุมธานี

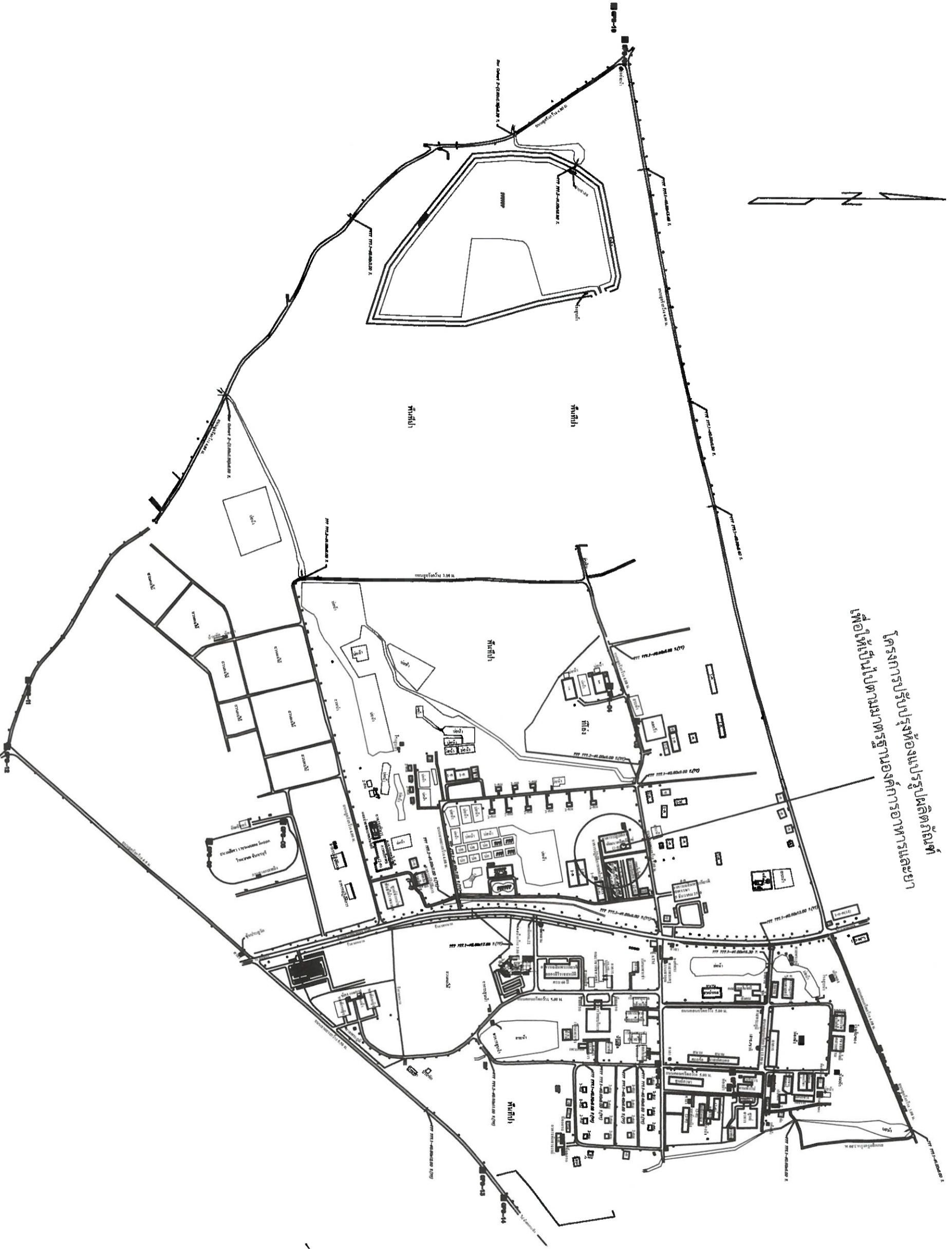
เขตปทุมธานี

เขตปทุมธานี

เขตปทุมธานี



โครงการปรับปรุงห้องปฏิบัติการผลิตถ่านหิน
เพื่อใช้เป็นไปตามมาตรฐานองค์การอาหารและยา



REVISION:	
NO.	
DATE	
BY	
REASON	

DRAWING TITLE

NOTE :

ผู้จัดทำ

มหาวิทยาลัยเทคโนโลยีราชมงคลธัญบุรี

จังหวัดปทุมธานี

เขตปทุมธานี

เขตปทุมธานี

เขตปทุมธานี

เขตปทุมธานี

เขตปทุมธานี

เขตปทุมธานี

เขตปทุมธานี

เขตปทุมธานี

เขตปทุมธานี

เขตปทุมธานี

เขตปทุมธานี

เขตปทุมธานี

เขตปทุมธานี

เขตปทุมธานี

เขตปทุมธานี

เขตปทุมธานี

เขตปทุมธานี

เขตปทุมธานี

เขตปทุมธานี

เขตปทุมธานี

เขตปทุมธานี

เขตปทุมธานี

เขตปทุมธานี

เขตปทุมธานี

เขตปทุมธานี

เขตปทุมธานี

เขตปทุมธานี

เขตปทุมธานี

เขตปทุมธานี

เขตปทุมธานี

เขตปทุมธานี

เขตปทุมธานี

เขตปทุมธานี



มหาวิทยาลัยเทคโนโลยีราชมงคลธัญบุรี
วิทยาลัยช่างศิลป์

PROJECT :

โครงการปรับปรุงโต๊ะเรียนและเก้าอี้
เพื่อให้นักเรียนสามารถนั่งเรียนได้อย่างสบาย

LOCATION :

มหาวิทยาลัยเทคโนโลยีราชมงคลธัญบุรี
วิทยาลัยช่างศิลป์

สถาปนิกผู้ออกแบบ :

สถาปนิกผู้ออกแบบ :

เบอร์โทรศัพท์ : 09-46999

ชื่อสถาปนิกผู้ออกแบบ :

ชื่อโครงการ :

ชื่อแบบร่าง :

ชื่อแบบร่าง :

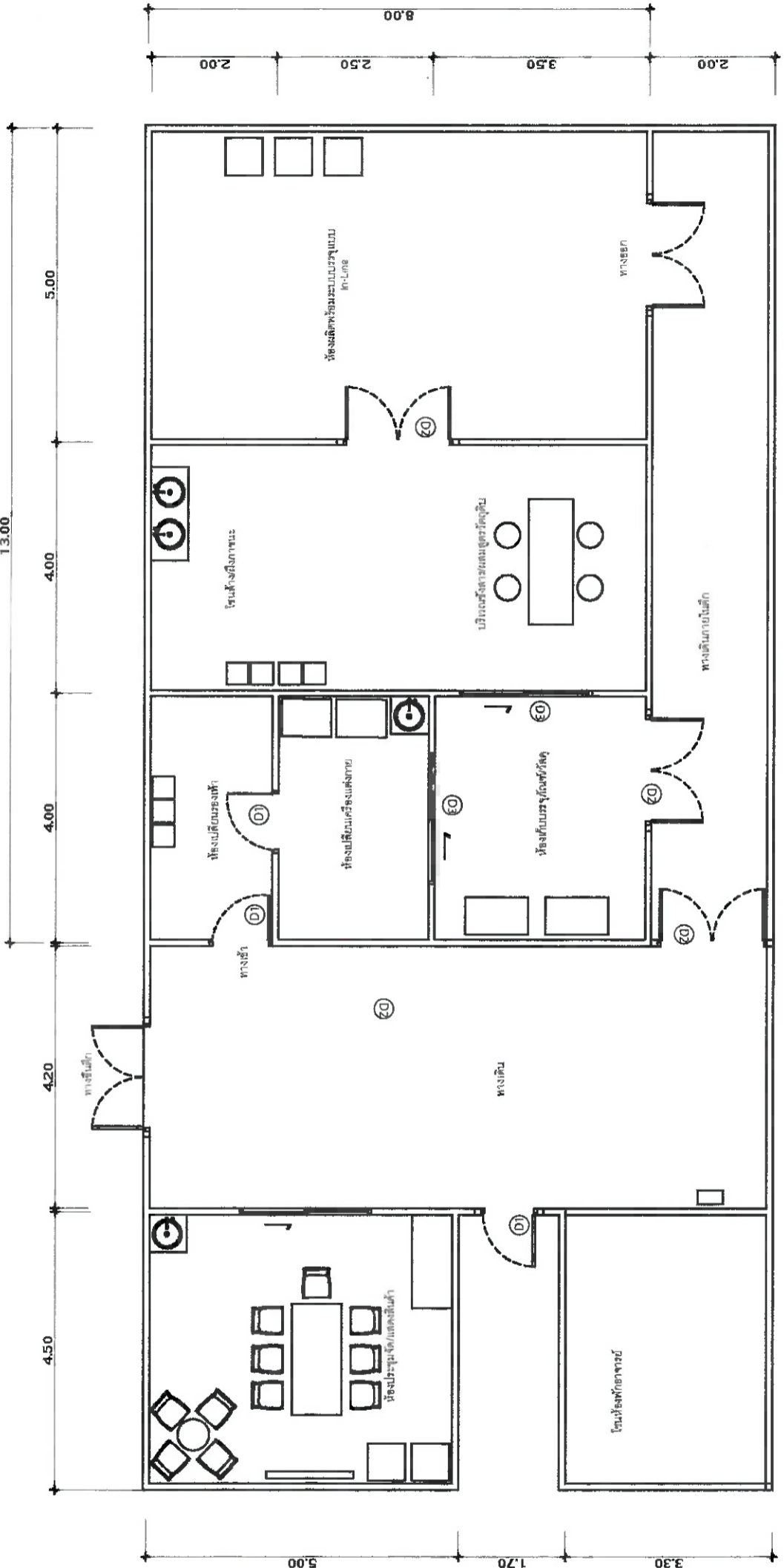
ชื่อแบบร่าง :

ชื่อแบบร่าง :

REVISION :

NO.	REVISION	DATE

DRAWING TITLE



แปลนพื้นที่ล่าง (ปรับปรุง)
มาตราส่วน 1 : 100

รายการปรับปรุง

- ทำการรื้อถอนผนัง หน้าต่าง - ประตูกระจก ฝ้าเพดาน รางสายไฟ ระบายน้ำ แอร์ และไฟฟ้า
- ทำการรื้อเครื่องจักรชุดพลาสมา/ฮีท/ฮีท พร้อมติดตั้งเครื่องจักรชุดปรับปรุงผลิตภัณฑ์ระบบพลาสมา/ฮีทและทดสอบระบบ
- ทำช่องแฉกในส่วนที่เกิดการชำรุดให้เกิดความเรียบร้อยและสวยงาม
- ทำการกันผนัง isowall ขนาดไม่น้อยกว่า 3 นิ้ว
- ติดตั้งประตูกระจกใสแบบเดี่ยว/คู่ขนาดความหนากระจกไม่น้อยกว่า 6 มม.
- ติดตั้งประตูกระจกบานเลื่อน ขนาดความหนากระจกไม่น้อยกว่า 6 มม.
- ติดตั้งช่องแสงกระจกใสบาน Fix ขนาด 152x190 มม.
- ติดตั้งงานกันแมลงขนาด 2.5 x 3 เมตร
- ทำช่องแฉกโคมไฟที่ชำรุดเสียหายพร้อมทาสีให้ใช้งานได้ดี
- ทำช่องแฉกช่องล้างมือให้ใช้งานได้
- งานพาสตีคาร์ไบด์ใช้โต๊ะครีเอทีฟ โต๊ะทำงานที่ก่อน 1 เทเวศ และทำที่ช่วยเสียง 2 เทเวศ โดยต้องใช้ชนิดและผลิตภัณฑ์เดียวกัน
- งานพาสตีคาร์ไบด์ให้ใช้วัสดุคุณภาพที่มีคุณสมบัติ กันความชื้น กันความชื้น และสามารถป้องกันการรั่วซึมของน้ำเข้าผนังได้ ผลิตภัณฑ์ของ TOA BEGER CAPTAIN ICI NIPPON หรือเทียบเท่า มาตราส่วน แปลนพื้นที่ล่าง (ปรับปรุง) หรือเทียบเท่า
- งานพื้นคอนกรีต และเทพื้นอีพ็อกซี

BEGER CAPTAIN ICI NIPPON



มหาวิทยาลัยเทคโนโลยีราชมงคลธัญบุรี
 วิทยาลัยช่างเทคนิค

แบบขยายประตู

PROJECT :

โครงการปรับปรุงห้องประชุมและห้องฝึกสอน
 ชั้นใต้ดินในตึกเรียนตึก ๓ ชั้นของวิทยาลัยช่างเทคนิค

LOCATION :

มหาวิทยาลัยเทคโนโลยีราชมงคลธัญบุรี

ชื่ออาคาร :

ชื่อผู้จัดทำแบบ :

วิศวกรโยธา :

นายอภิชาต นน. ๕๑๑๑

วิศวกรช่างเขียน :

วันที่พิมพ์ :

ชื่อแบบ/ชื่อโครงการ :

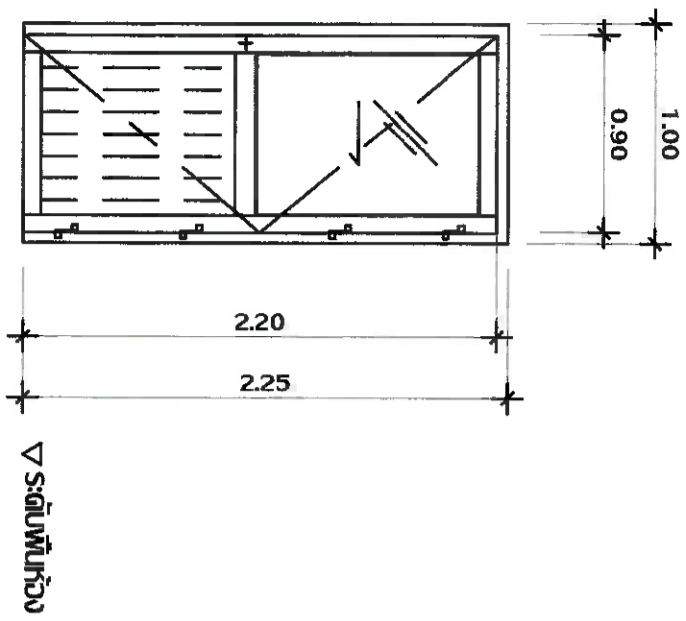
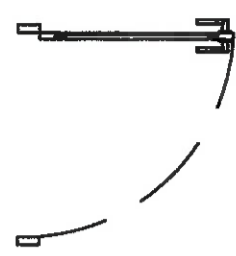
หมายเหตุ :

คนบันทึก
 นายอภิชาต นน. ๕๑๑๑

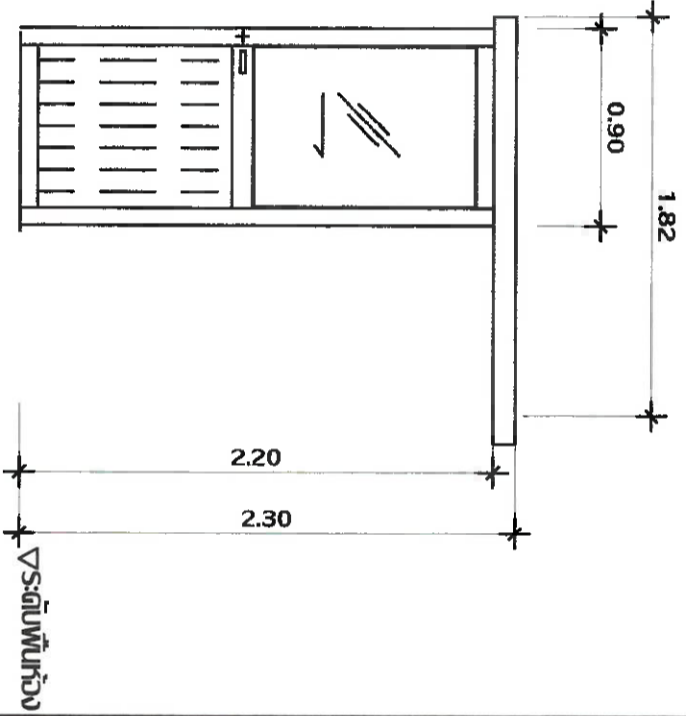
ชื่ออาคาร
 มหาวิทยาลัยเทคโนโลยีราชมงคลธัญบุรี

REVISION :

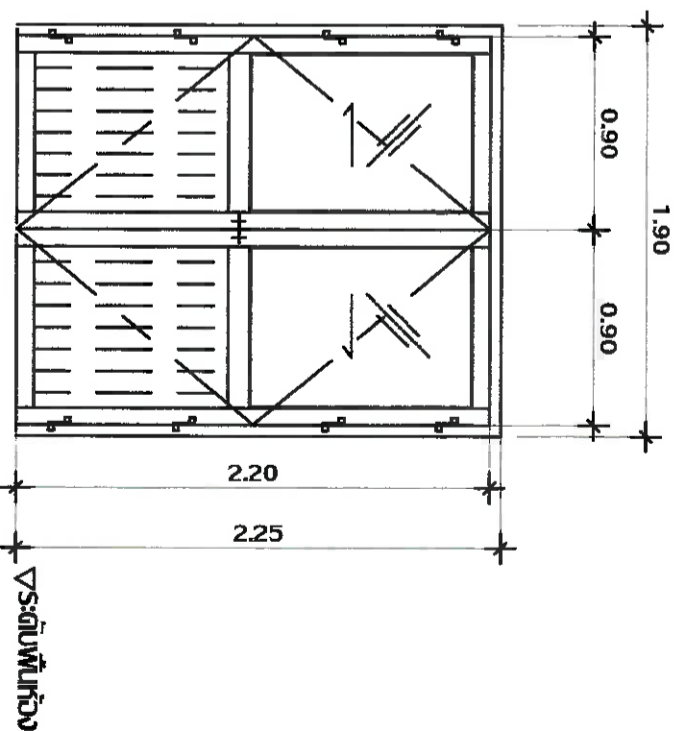
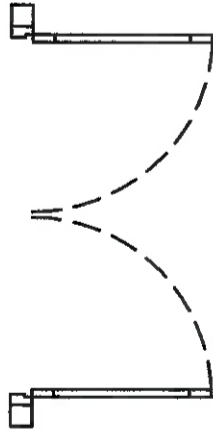
DRAWING TITLE



(D1)



(D2)



(D3)

ประเภท	ประตูอลูมิเนียม	ประเภท	ประตูอลูมิเนียม	ประเภท	ประตูอลูมิเนียม
ขนาด	สูง 2" x 5"	ขนาด	สูง 2" x 5"	ขนาด	สูง 2" x 5"
วัสดุบาน	วัสดุอะลูมิเนียม 1" x 4"	วัสดุบาน	วัสดุอะลูมิเนียม 1" x 4"	วัสดุบาน	วัสดุอะลูมิเนียม 1" x 4"
บาน	บาน 6 มม. , วัสดุอะลูมิเนียม 1"	บาน	บาน 6 มม. , วัสดุอะลูมิเนียม 1"	บาน	บาน 6 มม. , วัสดุอะลูมิเนียม 1"
อุปกรณ์	อุปกรณ์ติดตั้งประตูตามขนาดมาตรฐาน	อุปกรณ์	อุปกรณ์ติดตั้งประตูตามขนาดมาตรฐาน	อุปกรณ์	อุปกรณ์ติดตั้งประตูตามขนาดมาตรฐาน